

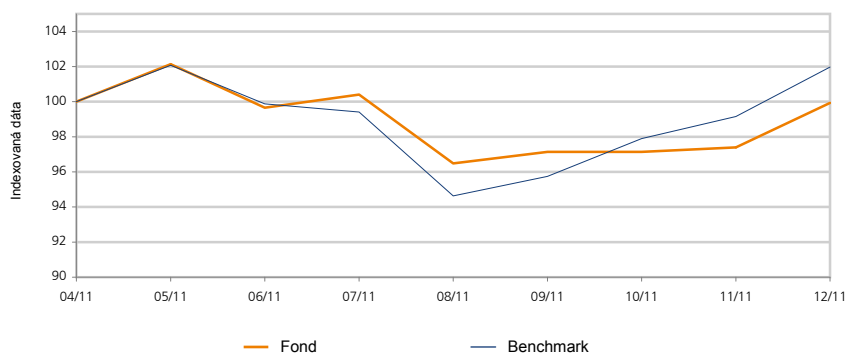
ING (L)

Invest Telecom

Investičná politika

Podfond investuje predovšetkým do diverzifikovaného portfólia akcií a/alebo prevoditeľných cenných papierov vydaných spoločnosťami, ktoré podnikajú v odvetví telekomunikácií. Ide o spoločnosti poskytujúce telekomunikačné služby prostredníctvom rôznych typov sietí (pevné linky, mobilné, bezdrôtové, širokopásmové a/alebo optické siete).

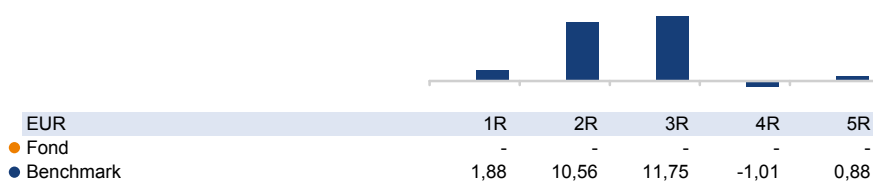
Vývoj ceny fondu



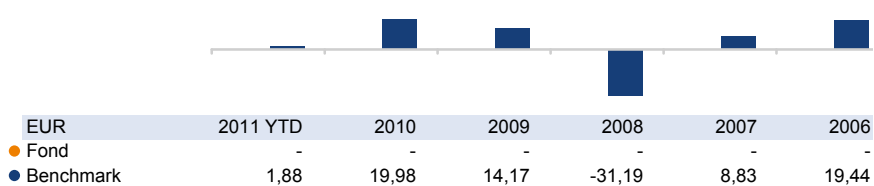
Kumulatívna výkonnosť (%)

| EUR | 1M | 3M | 6M | 1R | 2R | 3R | 4R | 5R |
|-----------|------|------|------|------|-------|-------|-------|------|
| Fond | 2,61 | 2,87 | 0,27 | - | - | - | - | - |
| Benchmark | 2,85 | 6,51 | 2,10 | 1,88 | 22,23 | 39,55 | -3,98 | 4,50 |

Ročná výkonnosť (%)



Výkonnosť v kalendárnom roku (%)



Dáta k 30/12/2011

Základné informácie

| | |
|---------------|------------------|
| ISIN kód | LU0332194314 |
| Bloomberg kód | INGTXCE LX |
| Reuters kód | LU0332194314.LUF |
| Telekurs kód | 3555818 |
| WKN kód | - |
| Sedol kód | - |

| | | |
|--------------------------------|------------|----------|
| Trieda X Kapitalizačné | EUR | |
| Frekvencia výpočtu ceny | Denne | |
| Založenie | 08/04/2011 | |
| Cena na 1 akciu | 30/12/2011 | 980,65 |
| Najvyššia cena za uplynulý rok | 12/05/2011 | 1,010,37 |
| Najnižšia cena za uplynulý rok | 19/08/2011 | 898,55 |

Poplatky

| | |
|--------------------------|-------|
| Ročný poplatok za správu | 2,00% |
|--------------------------|-------|

Informácie o fondu

| | |
|--|-------------|
| Akiový fond | |
| Sídlo | Luxembursko |
| Celkový objem aktív (mil.) | 94,14 |
| Benchmark: ING IM MSCI 10/40 World Telecom Index (NRI) | |

Top 10 akcií

| | |
|-------------------------|-------|
| At&t | 9,71% |
| Bt Group | 9,47% |
| Portugal Telecom Sgps | 8,75% |
| Deutsche Telekom | 7,38% |
| Ntt Docomo | 4,83% |
| MetroPCS Communications | 4,79% |
| Verizon Communications | 4,59% |
| Virgin Media Inc | 4,57% |
| American Tower Corp A | 4,35% |
| Bharti Airtel Ltd | 4,09% |

Investičný štýl

Morningstar Box



Hodnotový, zmiešaný alebo rastový štýl

Právne upozornenie

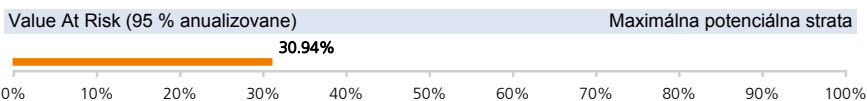
Prečítajte si prosím upozornenie na konci dokumentu.

Štatistika

| EUR | 1 rok | 3 roky | 5 rokov |
|-----------------------------|-------|--------|---------|
| Ročná volatilita (%) | - | - | - |
| Ročné Sharpe Ratio | - | - | - |
| Ročné štatistické alpha (%) | - | - | - |
| α (%) | - | - | - |
| Beta | - | - | - |
| R-Squared | - | - | - |
| Ročné Information Ratio | - | - | - |
| Ročný Tracking Error (%) | - | - | - |

Pre ročné Sharpe Ratio je ako bezriziková miera používaný 3 mesačný Euribor.

Rizikový profil



VaR (Value at Risk) je štatistický ukazovateľ merajúci maximálnu možnú ročnú stratu, ktorá sa môže pri danej miere pravdepodobnosti vyskytnúť. Viac informácií najdete vo slovníku.

Eval[®] Rating Na základe 60 mesačných výnosov

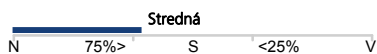


Eval[®] Rating je ukazovateľom rizikovosti fondu. Riziková trieda je vypočítaná na základe ročnej štandardnej odchýlky výnosov kapitalizačnej triedy v eurách. Celkom je definovaných 7 rôznych rizikových tried podľa rastúcej miery ich volatility (0 = najnižšie riziko, 6 = najvyššie riziko).

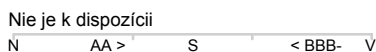
Trhové riziko (podľa typu aktív)



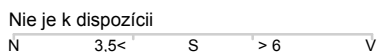
Menové riziko (EUR)



Kreditné riziko (ratingy S&P)



Úrokové riziko (durácia)



Hrubá dividenda

| Rok | 2011 | 2010 | 2009 | 2008 | 2007 |
|-------|------|------|------|------|------|
| Počet | - | - | - | - | - |
| EUR | - | - | - | - | - |

Dáta k 30/12/2011

Regionálna štruktúra

| | |
|------------------------|--------|
| Spojené Štáty Americké | 34,32% |
| Veľká Británia | 13,59% |
| Portugalsko | 8,75% |
| Japonsko | 8,73% |
| Nemecko | 7,38% |
| India | 4,09% |
| Holandsko | 4,06% |
| Singapur | 3,79% |
| Indonézia | 3,43% |
| Ostatné | 11,87% |

Menová štruktúra

| | |
|---------|--------|
| EUR | 64,70% |
| USD | 19,46% |
| GBP | 5,92% |
| JPY | 3,93% |
| INR | 1,83% |
| SGD | 1,70% |
| IDR | 1,50% |
| CAD | 0,70% |
| CZK | 0,27% |
| Ostatné | 0,01% |

Ostatné triedy akcií:

| | |
|-----------------|--------------|
| P Kapitalizačné | LU0332194405 |
| I Kapitalizačné | LU0555029437 |

Právne upozornenie

SLOVENSKÁ REPUBLIKA

Jednotlivé súčasti tohto dokumentu boli pripravené výlučne na účel informácie a nepredstavujú ponuku, obzvlášť nie prospekt alebo akúkoľvek výzvu na nakladanie s akýmikoľvek cennými papiermi, ich nákup či predaj, ani na účasť v akejkoľvek obchodnej stratégii.

Účelom tohto dokumentu nie je vytvoriť, a ani nesmie byť chápaný ako vytvárajúci, ponuku.

Hoci bola obsahu tohto dokumentu venovaná osobitná pozornosť, nie je na jeho presnosť, správnosť či úplnosť poskytnutá žiadna garancia, záruka ani iný nárok, či už explicitne alebo implicitne. Ktorúkoľvek informáciu obsiahnutú v tomto dokumente možno zmeniť alebo aktualizovať bez predošlého oznámenia. Ani ING Investment Management, ani žiadnu inú spoločnosť alebo jednotku patriacu do ING Group, ani žiadneho z jej funkcionárov, vedúcich pracovníkov či zamestnancov, nemožno priamo či nepriamo považovať za povinného alebo zodpovedného vo vzťahu k tu vysloveným informáciám a/alebo odporúčaniam akéhokoľvek druhu.

Informácie obsiahnuté v tomto dokumente nemožno považovať za poskytnutie investičných služieb. Pokiaľ máte záujem o investičné služby, kontaktujte prosím ohľadom poradenstva našu pobočku. Používanie informácií obsiahnuté v tomto dokumente je výlučne na vlastné riziko. Nepriznáva sa žiadna priama ani nepriama zodpovednosť za akúkoľvek ujmu utrpенú alebo spôsobenú príjemcami v dôsledku využitia tejto publikácie alebo akéhokoľvek rozhodovania na jej základe. Investície zahŕňajú riziko.

Vezmite prosím do úvahy, že hodnota vašej investície môže rásť alebo klesať, ako aj to, že minulý výkon nie je indikátorom budúcich výsledkov, a v žiadnom prípade takto nesmie byť chápaný. Táto prezentácia a v nej obsiahnuté informácie sú dôverné a nesmú byť kopirované, reprodukované, rozširované ani postúpené akejkoľvek osobe kedykoľvek bez nášho predošlého písomného súhlasu. Akékoľvek požiadavky vznikajúce zo znenia a podmienok tohto odmietnutia zodpovednosti alebo v súvislosti s nimi sa riadia holandským právom.

Tento fond je podfondom ING (L) (SICAV), zriadeného v Luxembursku. ING (L) je riadne autorizovaný Commission de Surveillance du Secteur Financier (CSSF) v Luxembursku.

Pre podrobnejšie informácie o investičnom fonde odkazujeme na prospekt a súvisiace prílohy. Vo vzťahu k investičnému fondu zmienenému v tomto dokumente bol vydaný zjednodušený prospekt, ktorý obsahuje všetky potrebné informácie o produkte, spolu s prípadnými nákladmi a rizikami. Nepodstupujte zbytočné riziko. Prečítajte si zjednodušený prospekt. Investičné fondy neponúkajú garantované výnosy a akékoľvek minulé výnosy nie sú indikátorom, ani nezabezpečujú výnosy budúce. Prospekt, jeho prílohy a zjednodušený prospekt sú k dispozícii na nasledovnej webovej stránke: www.ingim.com.

Účelom informácií v tomto dokumente nie je nabádať k predaju investícií alebo nadobudnutiu cenných papierov. Pred investovaním si prečítajte prospekt.

Tento dokument nie je určený a nemôže byť použitý na nabádanie k predaju investícií alebo nadobudnutiu cenných papierov v krajinách, kde je to zakázané relevantnými orgánmi alebo legislatívou.

Informácie obsiahnuté v tomto dokumente nesmú byť považované ani za poradenstvo pre individuálne investovanie, ani za finančné či právne poradenstvo. Tento dokument bol pripravený s náležitou starostlivosťou a pozornosťou. Z informácií v tomto dokumente nemožno odvodzovať žiadne práva. Pokiaľ si želáte získať špecifickejšie poradenstvo, obráťte sa prosím na svojho investičného poradcu.