

ING (L)

Invest Banking & Insurance



Overall Morningstar Rating™

Morningstar rating platný k 30/11/2011

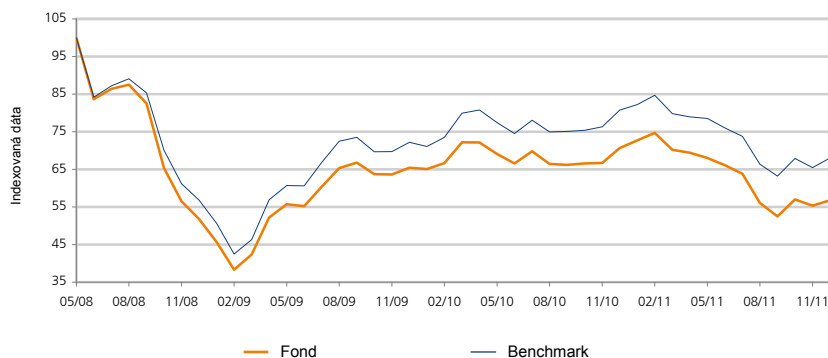


3-year Morningstar Rating™

Investičná politika

Podfond investuje predovšetkým do diverzifikovaného portfólia akcií a/alebo prevoditeľných cenných papierov vydaných spoločnosťami, ktoré podnikajú vo finančnom sektore. V portfóliu sú zahrnuté spoločnosti z nasledujúcich odborov: bankovníctvo, spotrebiteľské úvery, investičné bankovníctvo a poradenské služby, asset management a poisťovníctvo.

Vývoj ceny fondu



Kumulatívna výkonnosť' (%)

EUR	1M	3M	6M	1R	2R	3R	4R	5R
Fond	2,65	8,14	-14,11	-19,63	-13,21	9,60	-	-
Benchmark	3,93	7,62	-10,51	-15,76	-5,76	19,68	-42,14	-52,14

Ročná výkonnosť' (%)



Výkonnosť' v kalendárnom roku (%)

EUR	2011 YTD	2010	2009	2008	2007	2006
Fond	-19,63	7,98	26,29	-	-	-
Benchmark	-15,76	11,88	26,99	-51,65	-17,29	10,66

Dáta k 30/12/2011

Základné informácie

ISIN kód	LU0332192458
Bloomberg kód	INGLCLX LX
Reuters kód	LU0332192458.LUF
Telekurs kód	3555740
WKN kód	-
Sedol kód	-

Trieda X Kapitalizačné	EUR
Frekvencia výpočtu ceny	Denne
Založenie	08/04/2011 1.000,00
Cena na 1 akciu	30/12/2011 528,42
Najvyššia cena za uplynulý rok	17/02/2011 719,55
Najnižšia cena za uplynulý rok	22/09/2011 460,27

Poplatky

Ročný poplatok za správu	2,00%
--------------------------	-------

Informácie o fondu

Akciový fond	
Sídlo	Luxembursko
Celkový objem aktív (mil.)	88,72
Benchmark: ING IM MSCI World Financials Index (NRI)	

Top 10 akcií

Wells Fargo & Co	6,41%
Jpmorgan Chase & Co	6,33%
Hsbc Holdings (gb)	5,34%
Citigroup Inc	4,81%
Westpac Banking Corp	3,01%
Metlife Inc	2,93%
Zurich Finl Services	2,53%
Mitsubishi Ufj Financial Gro	2,33%
Fairfax Financial Hldgs Ltd	2,26%
Sumitomo Mitsui Financial Gr	2,13%

Investičný štýl

Morningstar Box



Hodnotový, zmiešaný alebo rastový štýl

Právne upozornenie

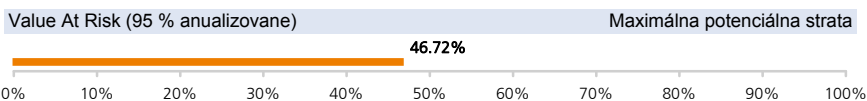
Prečítajte si prosím upozornenie na konci dokumentu.

Štatistika

EUR	1 rok	3 roky	5 rokov
Ročná volatilita (%)	18,73	24,96	-
Ročné Sharpe Ratio	-1,12	0,07	-
Ročné štatistické alpha (%)	-2,43	-2,95	-
α (%)	-3,86	-3,07	-
Beta	1,11	1,03	-
R-Squared	0,97	0,99	-
Ročné Information Ratio	-1,19	-0,98	-
Ročný Tracking Error (%)	3,81	2,92	-

Pre ročné Sharpe Ratio je ako bezriziková miera používaný 3 mesačný Euribor.

Rizikový profil



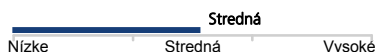
VaR (Value at Risk) je štatistický ukazovateľ merajúci maximálnu možnú ročnú stratu, ktorá sa môže pri danej miere pravdepodobnosti vyskytnúť. Viac informácií najdete vo slovníku.

Eval[®] Rating Na základe 60 mesačných výnosov



Eval[®] Rating je ukazovateľom rizikovosti fondu. Riziková trieda je vypočítaná na základe ročnej štandardnej odchýlky výnosov kapitalizačnej triedy v eurách. Celkom je definovaných 7 rôznych rizikových tried podľa rastúcej miery ich volatility (0 = najnižšie riziko, 6 = najvyššie riziko).

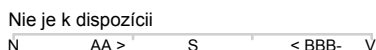
Trhové riziko (podľa typu aktív)



Menové riziko (EUR)



Kreditné riziko (ratingy S&P)



Úrokové riziko (durácia)



Hrubá dividenda

Rok	2011	2010	2009	2008	2007
Počet	-	-	-	-	-
EUR	-	-	-	-	-

Dáta k 30/12/2011

Regionálna štruktúra

Spojené štáty Americké	35,06%
Veľká Británia	11,00%
Japonsko	8,23%
Austrália	6,68%
Švajciarsko	5,89%
Kanada	5,48%
Holandsko	4,07%
Nemecko	3,77%
Španielsko	1,96%
Ostatné	17,85%

Menová štruktúra

EUR	44,16%
USD	25,92%
GBP	7,28%
JPY	5,42%
AUD	4,28%
CHF	3,92%
CAD	3,59%
HKD	1,58%
NOK	1,27%
Ostatné	2,57%

Ostatné triedy akcií:

P Kapitalizačné	LU0332192532
I Kapitalizačné	LU0555015212

Právne upozornenie

SLOVENSKÁ REPUBLIKA

Jednotlivé súčasti tohto dokumentu boli pripravené výlučne na účel informácie a nepredstavujú ponuku, obzvlášť nie prospekt alebo akúkoľvek výzvu na nakladanie s akýmikoľvek cennými papiermi, ich nákup či predaj, ani na účasť v akejkoľvek obchodnej stratégii.

Účelom tohto dokumentu nie je vytvoriť, a ani nesmie byť chápaný ako vytvárajúci, ponuku.

Hoci bola obsahu tohto dokumentu venovaná osobitná pozornosť, nie je na jeho presnosť, správnosť či úplnosť poskytnutá žiadna garancia, záruka ani iný nárok, či už explicitne alebo implicitne. Ktorúkoľvek informáciu obsiahnutú v tomto dokumente možno zmeniť alebo aktualizovať bez predošlého oznámenia. Ani ING Investment Management, ani žiadnu inú spoločnosť alebo jednotku patriacu do ING Group, ani žiadneho z jej funkcionárov, vedúcich pracovníkov či zamestnancov, nemožno priamo či nepriamo považovať za povinného alebo zodpovedného vo vzťahu k tu vysloveným informáciám a/alebo odporúčaniam akéhokoľvek druhu.

Informácie obsiahnuté v tomto dokumente nemožno považovať za poskytnutie investičných služieb. Pokiaľ máte záujem o investičné služby, kontaktujte prosím ohľadom poradenstva našu pobočku. Používanie informácií obsiahnuté v tomto dokumente je výlučne na vlastné riziko. Nepriznáva sa žiadna priama ani nepriama zodpovednosť za akúkoľvek ujmu utrpenu alebo spôsobenú príjemcami v dôsledku využitia tejto publikácie alebo akéhokoľvek rozhodovania na jej základe. Investície zahŕňajú riziko.

Vezmite prosím do úvahy, že hodnota vašej investície môže rásť alebo klesať, ako aj to, že minulý výkon nie je indikátorom budúcich výsledkov, a v žiadnom prípade takto nesmie byť chápaný. Táto prezentácia a v nej obsiahnuté informácie sú dôverné a nesmú byť kopirované, reprodukované, rozširované ani postúpené akejkoľvek osobe kedykoľvek bez nášho predošlého písomného súhlasu. Akékoľvek požiadavky vznikajúce zo znenia a podmienok tohto odmietnutia zodpovednosti alebo v súvislosti s nimi sa riadia holandským právom.

Tento fond je podfondom ING (L) (SICAV), zriadeného v Luxembursku. ING (L) je riadne autorizovaný Commission de Surveillance du Secteur Financier (CSSF) v Luxembursku.

Pre podrobnejšie informácie o investičnom fonde odkazujeme na prospekt a súvisiace prílohy. Vo vzťahu k investičnému fondu zmienenému v tomto dokumente bol vydaný zjednodušený prospekt, ktorý obsahuje všetky potrebné informácie o produkte, spolu s prípadnými nákladmi a rizikami. Nepodstupujte zbytočné riziko. Prečítajte si zjednodušený prospekt. Investičné fondy neponúkajú garantované výnosy a akékoľvek minulé výnosy nie sú indikátorom, ani nezabezpečujú výnosy budúce. Prospekt, jeho prílohy a zjednodušený prospekt sú k dispozícii na nasledovnej webovej stránke: www.ingim.com.

Účelom informácií v tomto dokumente nie je nabádať k predaju investícií alebo nadobudnutiu cenných papierov. Pred investovaním si prečítajte prospekt.

Tento dokument nie je určený a nemôže byť použitý na nabádanie k predaju investícií alebo nadobudnutiu cenných papierov v krajinách, kde je to zakázané relevantnými orgánmi alebo legislatívou.

Informácie obsiahnuté v tomto dokumente nesmú byť považované ani za poradenstvo pre individuálne investovanie, ani za finančné či právne poradenstvo. Tento dokument bol pripravený s náležitou starostlivosťou a pozornosťou. Z informácií v tomto dokumente nemožno odvodzovať žiadne práva. Pokiaľ si želáte získať špecifickejšie poradenstvo, obráťte sa prosím na svojho investičného poradcu.