

# ING (L)

## Renta Fund Euro Liquidity

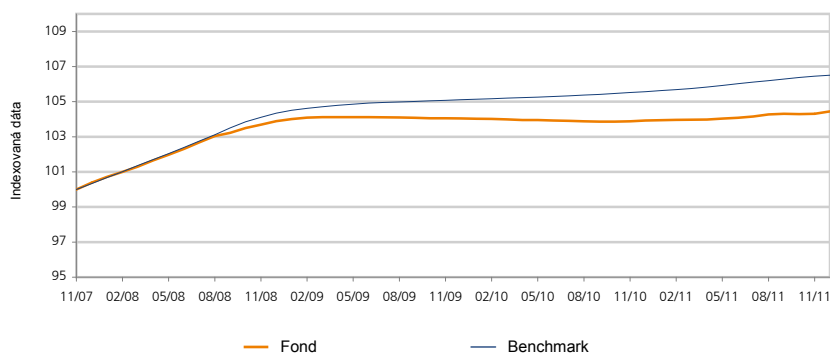


### Investičná politika

Cieľom fondu je dosahovať zaujímavý výnos v porovnaní so sadzbou eurového peňažného trhu. Fond sa zameriava na investície do nástrojov peňažného trhu a depozít v eurách. Investuje do všetkých druhov instrumentov peňažného trhu, medzi ktoré patria napríklad asset backed securities (cenné papiere zaistené iným aktívom), dlhopisy s pohyblivou úrokovou sadzbou alebo krátkodobé dlhopisy s vysokým ratingom. Môže súčasne investovať do fondov kolektívneho investovania v maximálnom objeme 10% svojich celkových aktív alebo tiež držať hotovosť.

Tento fond k 29. aprílu 2011 absorboval fond Euro Liquidity, ktorý je podfondom spoločnosti ING (L) Renta Fund SICAV. Kvôli tejto fúzii je predchádzajúca výkonnosť tried akcií v EUR – P CAP, P DIS, S CAP a X CAP pred 29. aprílom 2011 založená na čistej hodnote aktív absorbovaného fondu (t. j. simulovaný záznam o výkonnosti).

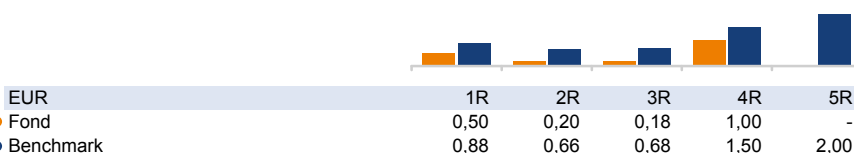
### Vývoj ceny fondu



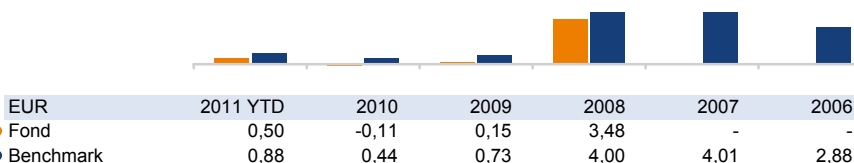
### Kumulatívna výkonnosť (%)

EUR	1M	3M	6M	1R	2R	3R	4R	5R
Fond	0,13	0,14	0,35	0,50	0,39	0,54	4,04	-
Benchmark	0,05	0,20	0,45	0,88	1,33	2,07	6,15	10,41

### Ročná výkonnosť (%)



### Výkonnosť v kalendárnom roku (%)



## Dáta k 30/12/2011

### Základné informácie

ISIN kód	LU0546916965
Bloomberg kód	INRENPC LX
Reuters kód	LU0546916965.LUF
Telekurs kód	11554576
WKN kód	A1H9SW
Sedol kód	-

Trieda P Kapitalizačné	EUR
Frekvencia výpočtu ceny	Denne
Založenie	29/04/2011 250,00
Cena na 1 akciu	30/12/2011 261,24
Najvyššia cena za uplynulý rok	29/12/2011 261,25
Najnižšia cena za uplynulý rok	03/01/2011 259,91

### Poplatky

Ročný poplatok za správu	Maximálny	0,40%
--------------------------	-----------	-------

### Informácie o fondu

Fond peňažného trhu	
Sídlo	Luxembursko
Celkový objem aktív (mil.)	22,93
Výnos do splatnosti	-
Durácia	-
Benchmark: Eonia Reinvested Index (RI)	

### Top 10 dlhopisů

Spain Let Zcp 01/20/12 /eur/	19,25%
0.000% Francik 3/2012	10,90%
France (govt Of) 25/04/2012 5%	8,85%
0.000% Belgie 2/2012	8,80%
0.000% Belgie 1/2012	8,72%
0.000% Italie 1/2012	6,54%
0.000% Finland 1/2012	4,80%
Netherlands Government 15/01/2012 2.5%	4,36%
Buoni Poliennali Del Tes 01/02/2012 5%	4,36%
0.000% Belgie 5/2012	0,17%

### Investičný štýl

ING IM Box (nie je k dispozícii)



Nízka, stredná alebo vysoká úroková citlivosť

### Právne upozornenie

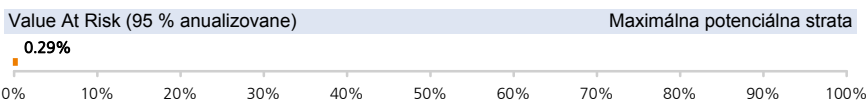
Prečítajte si prosím upozornenie na konci dokumentu.

### Štatistika

EUR	1 rok	3 roky	5 rokov
Ročná volatilita (%)	0,15	0,15	-
Ročné Sharpe Ratio	-5,74	-8,10	-
Ročné štatistické alpha (%)	0,45	-0,49	-
$\alpha$ (%)	-0,38	-0,50	-
Beta	0,06	0,98	-
R-Squared	0,00	0,47	-
Ročné Information Ratio	-2,42	-4,75	-
Ročný Tracking Error (%)	0,16	0,11	-

Pre ročné Sharpe Ratio je ako bezriziková miera používaný 3 mesačný Euribor.

### Rizikový profil



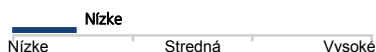
VaR (Value at Risk) je štatistický ukazovateľ merajúci maximálnu možnú ročnú stratu, ktorá sa môže pri danej miere pravdepodobnosti vyskytnúť. Viac informácií nájdete vo slovníku.

Eval<sup>®</sup> Rating Na základe 49 mesačných výnosov

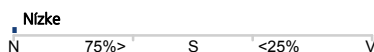


Eval<sup>®</sup> Rating je ukazovateľom rizikovosti fondu. Riziková trieda je vypočítaná na základe ročnej štandardnej odchýlky výnosov kapitalizačnej triedy v eurách. Celkom je definovaných 7 rôznych rizikových tried podľa rastúcej miery ich volatility (0 = najnižšie riziko, 6 = najvyššie riziko).

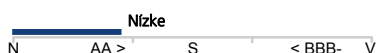
Trhové riziko (podľa typu aktív)



Menové riziko (EUR)



Kreditné riziko (ratingy S&P)



Úrokové riziko (durácia)



### Hrubá dividenda

Rok	2011	2010	2009	2008	2007
Počet	-	-	1	-	-
EUR	-	-	1,85	-	-

Dáta k 30/12/2011

### Agregovaný rating S&P

AAA	37,15%
AA	37,04%
A	14,41%
Ostatné	11,41%

### Štruktúra obdobia do splatnosti

### Ostatné triedy akcií:

X Kapitalizačné	LU0546917187
I Kapitalizačné	LU0555025104
P Rastové	LU0555025013
S Kapitalizačné	LU0555025369

Právne upozornenie

Prečítajte si prosím upozornenie na konci dokumentu.

**Právne upozornenie**

## SLOVENSKÁ REPUBLIKA

Jednotlivé súčasti tohto dokumentu boli pripravené výlučne na účel informácie a nepredstavujú ponuku, obzvlášť nie prospekt alebo akúkoľvek výzvu na nakladanie s akýmkoľvek cennými papiermi, ich nákup či predaj, ani na účasť v akejkoľvek obchodnej stratégii.

Účelom tohto dokumentu nie je vytvoriť, a ani nesmie byť chápaný ako vytvárajúci, ponuku.

Hoci bola obsahu tohto dokumentu venovaná osobitná pozornosť, nie je na jeho presnosť, správnosť či úplnosť poskytnutá žiadna garancia, záruka ani iný nárok, či už explicitne alebo implicitne. Ktorúkoľvek informáciu obsiahnutú v tomto dokumente možno zmeniť alebo aktualizovať bez predošlého oznámenia. Ani ING Investment Management, ani žiadnu inú spoločnosť alebo jednotku patriacu do ING Group, ani žiadneho z jej funkcionárov, vedúcich pracovníkov či zamestnancov, nemožno priamo či nepriamo považovať za povinného alebo zodpovedného vo vzťahu k tu vysloveným informáciám a/alebo odporúčaniam akéhokoľvek druhu.

Informácie obsiahnuté v tomto dokumente nemožno považovať za poskytnutie investičných služieb. Pokiaľ máte záujem o investičné služby, kontaktujte prosím ohľadom poradenstva našu pobočku. Používanie informácií obsiahnuté v tomto dokumente je výlučne na vlastné riziko. Nepriznáva sa žiadna priama ani nepriama zodpovednosť za akúkoľvek ujmu utrpenu alebo spôsobenú príjemcami v dôsledku využitia tejto publikácie alebo akéhokoľvek rozhodovania na jej základe. Investície zahŕňajú riziko.

Vezmite prosím do úvahy, že hodnota vašej investície môže rásť alebo klesať, ako aj to, že minulý výkon nie je indikátorom budúcich výsledkov, a v žiadnom prípade takto nesmie byť chápaný. Táto prezentácia a v nej obsiahnuté informácie sú dôverné a nesmú byť kopirované, reprodukované, rozširované ani postúpené akejkoľvek osobe kedykoľvek bez nášho predošlého písomného súhlasu. Akékoľvek požiadavky vznikajúce zo znenia a podmienok tohto odmietnutia zodpovednosti alebo v súvislosti s nimi sa riadia holandským právom.

Tento fond je podfondom ING (L) (SICAV), zriadeného v Luxembursku. ING (L) je riadne autorizovaný Commission de Surveillance du Secteur Financier (CSSF) v Luxembursku.

Pre podrobnejšie informácie o investičnom fonde odkazujeme na prospekt a súvisiace prílohy. Vo vzťahu k investičnému fondu zmienenému v tomto dokumente bol vydaný zjednodušený prospekt, ktorý obsahuje všetky potrebné informácie o produkte, spolu s prípadnými nákladmi a rizikami. Nepodstupujte zbytočné riziko. Prečítajte si zjednodušený prospekt. Investičné fondy neponúkajú garantované výnosy a akékoľvek minulé výnosy nie sú indikátorom, ani nezabezpečujú výnosy budúce. Prospekt, jeho prílohy a zjednodušený prospekt sú k dispozícii na nasledovnej webovej stránke: [www.ingim.com](http://www.ingim.com).

Účelom informácií v tomto dokumente nie je nabádať k predaju investícií alebo nadobudnutiu cenných papierov. Pred investovaním si prečítajte prospekt.

Tento dokument nie je určený a nemôže byť použitý na nabádanie k predaju investícií alebo nadobudnutiu cenných papierov v krajinách, kde je to zakázané relevantnými orgánmi alebo legislatívou.

Informácie obsiahnuté v tomto dokumente nesmú byť považované ani za poradenstvo pre individuálne investovanie, ani za finančné či právne poradenstvo. Tento dokument bol pripravený s náležitou starostlivosťou a pozornosťou. Z informácií v tomto dokumente nemožno odvodzovať žiadne práva. Pokiaľ si želáte získať špecifickejšie poradenstvo, obráťte sa prosím na svojho investičného poradcu.